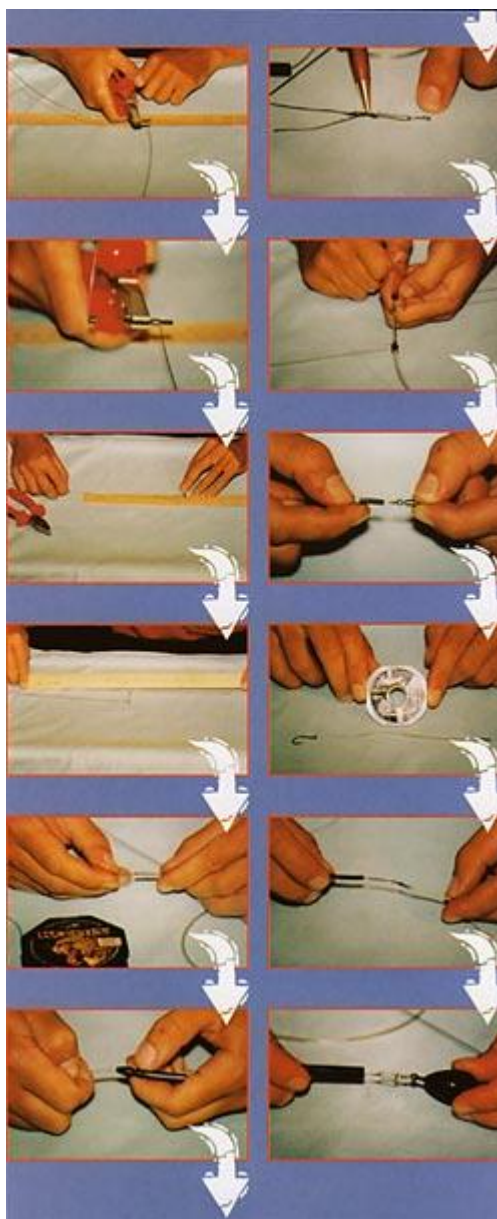


Если вы не нашли силиконовую трубочку-противозакручиватель, то можно снять просто изоляцию с акустического силиконового провода внутренним диаметром 0,751,5 мм.

Теперь приступим к сборке монтажа



1. Берем стальную пружинную проволоку и отмеряем отрезок в 60 см. Нам необходимо сделать двустороннюю спираль с концами "усов" по 19 см. Для этого надо зажать проволоку и стальной стержень (сверло 2,25 мм) в плоскогубцах и сделать 4-5 витков проволокой вокруг него с двух сторон с расстоянием в 4 см. После этого загибаем концы "усов" так, чтобы каждый "ус" был равен 19 см, а загиб составлял 1,5-1,8 см.
2. Отрезаем кусок плетенки диаметром 0,28-0,32 длиной 80 см и вставляем ее в трубочку-противозакручиватель длиной 50 см.
3. Теперь берем резиновую трубку диаметром 0,5 см и длиной 5,5 см и закрепляем в ней трубочку-противозакручиватель через уплотнитель с помощью клея "Момент".
4. Привязываем многофункциональный быстросъемный карабин со стороны резиновой трубки плетеной леской. Узел обязательно проклеиваем клеем.

5. Надеваем каучуковый резиновый шарик на трубочку-противозакручиватель, затем натягиваем нашу спиралевидную проволоку с "усами"-поводками и снова надеваем еще один каучуковый шарик.
6. С другой стороны надеваем на плетеную леску небольшой кембрик из ниппельной резины длиной 1 см и привязываем силовой вертлюжок. Узел проклеиваем клеем и надеваем кембрик (после высыхания клея) на нижнее кольцо вертлюжка.
7. Теперь приступаем к сборке поводков. Для этого отмеряем 1520-сантиметровый отрезок тонкой плетеной лески диаметром 0,16-0,2 мм, надеваем на леску тонкий противозакручиватель из силикона (подойдет оплетка акустического провода внутренним диаметром 0,5-0,75 мм) и с одной стороны привязываем вертлюжок, а с другой - крючок; не забываем проклеивать узлы. Полностью сдвигаем тонкую трубочку-противозакручиватель к вертлюжку. В результате у нас должен получиться поводок длиной не более 8-10 см, причем "незащищенной" плетеной лески остается не более 3-4 см.
8. Отмеряем 4,5-5 см ниппельной резины и надеваем ее на "ус" "вертолета". Заводим вертлюжок поводка до согнутого упора "уса" и натягиваем ниппельную резину так, чтобы она полностью закрывала сгиб "уса", вертлюжок и 2 мм тонкой трубочки-противозакручивателя поводка. То же самое проделываем с другим "усом" "вертолета".



Монтаж готов

Данный тип монтажа позволяет оперативно заменить груз на кормушку, а также быстро менять поводки, которые вы заготовили заранее для различных условий ловли. Также, изменяя расстояние от груза до "усов", путем передвигания каучуковых шариков и спиральной проволоки "вертолета", можно ловить рыбу на различных типах грунта. Например, при забросе в вязкий грунт дна ваш груз может уходить в него до 10 см и затягивать "усы" "вертолета" с насадкой. Во избежание этого надо увеличить расстояние от груза до "усов". И наоборот, если вы ловите с "кормушкой", то опустите "усы" на уровень "кормушки".