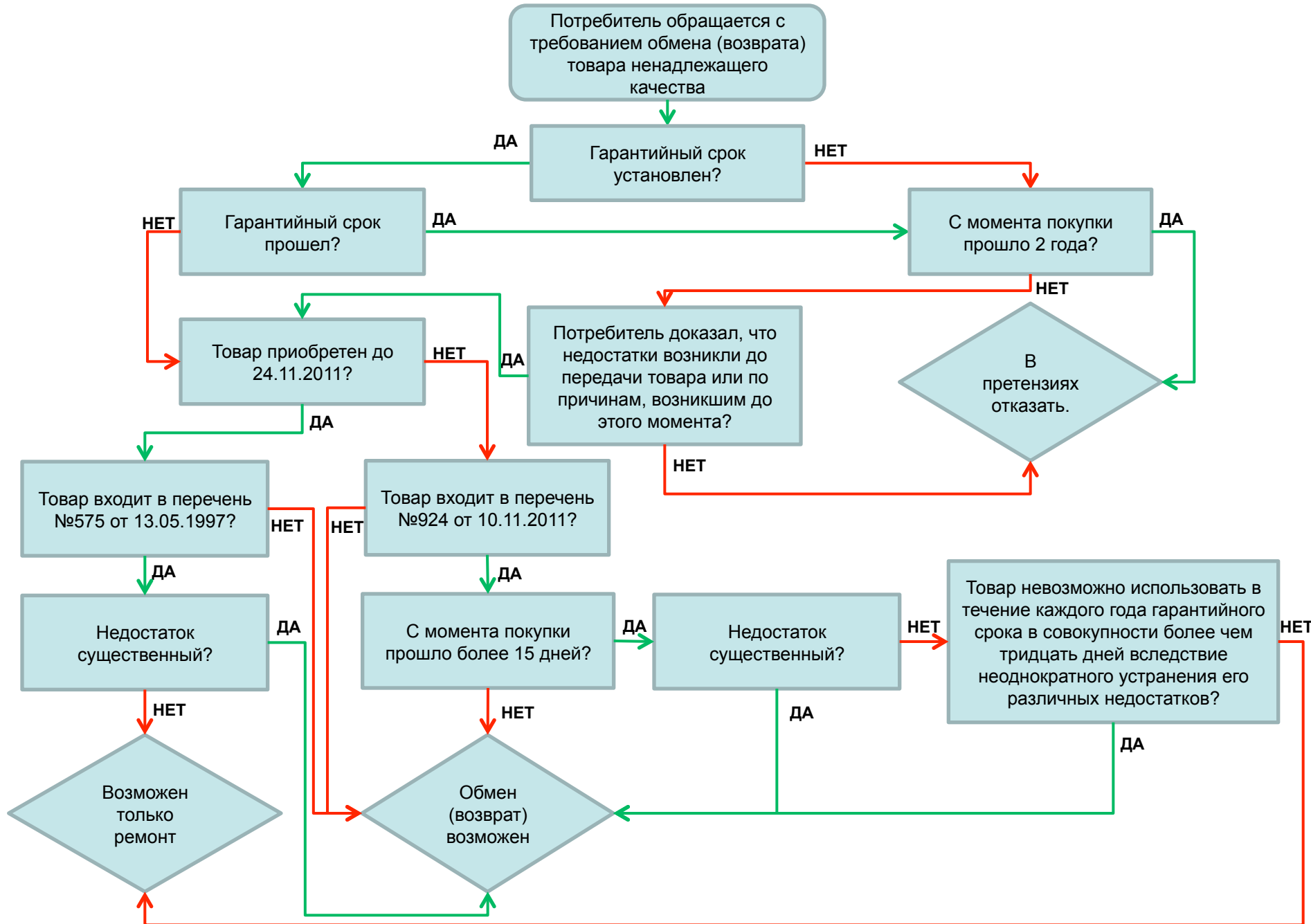


Обмен/Возврат товара Ненадлежащего качества



Перечни технически сложных товаров

Перечень №924 от 10.11.2011 г.:

1. Легкие самолеты, вертолеты и летательные аппараты с двигателем внутреннего сгорания (с электродвигателем);
2. Автомобили легковые, мотоциклы, мотороллеры и транспортные средства с двигателем внутреннего сгорания (с электродвигателем), предназначенные для движения по дорогам общего пользования;
3. Тракторы, мотоблоки, мотокультиваторы, машины и оборудование для сельского хозяйства с двигателем внутреннего сгорания (с электродвигателем);
4. Снегоходы и транспортные средства с двигателем внутреннего сгорания (с электродвигателем), специально предназначенные для передвижения по снегу;
5. Суда спортивные, туристские и прогулочные, катера, лодки, яхты и транспортные плавучие средства с двигателем внутреннего сгорания (с электродвигателем);
6. Оборудование навигации и беспроводной связи для бытового использования, в том числе спутниковой связи, имеющее сенсорный экран и обладающее двумя и более функциями;
7. Системные блоки, компьютеры стационарные и портативные, включая ноутбуки, и персональные электронные вычислительные машины;
8. Лазерные или струйные многофункциональные устройства, мониторы с цифровым блоком управления;
9. Комплекты спутникового телевидения, игровые приставки с цифровым блоком управления;
10. Телевизоры, проекторы с цифровым блоком управления;
11. Цифровые фото- и видеокамеры, объективы к ним и оптическое фото- и кинооборудование с цифровым блоком управления;
12. Холодильники, морозильники, стиральные и посудомоечные машины, кофемашины, электрические и комбинированные плиты, электрические и комбинированные духовые шкафы, кондиционеры, электрические водонагреватели с электрическим двигателем и (или) микропроцессорной автоматикой.

Перечень №575 от 13.05.1997 г.:

1. Автотранспортные средства и номерные агрегаты к ним;
2. Мотоциклы, мотороллеры;
3. Снегоходы;
4. Катера, яхты, лодочные моторы;
5. Холодильники и морозильники;
6. Стиральные машины автоматические;
7. Персональные компьютеры с основными периферийными устройствами;
8. Тракторы сельскохозяйственные, мотоблоки, мотокультиваторы.